

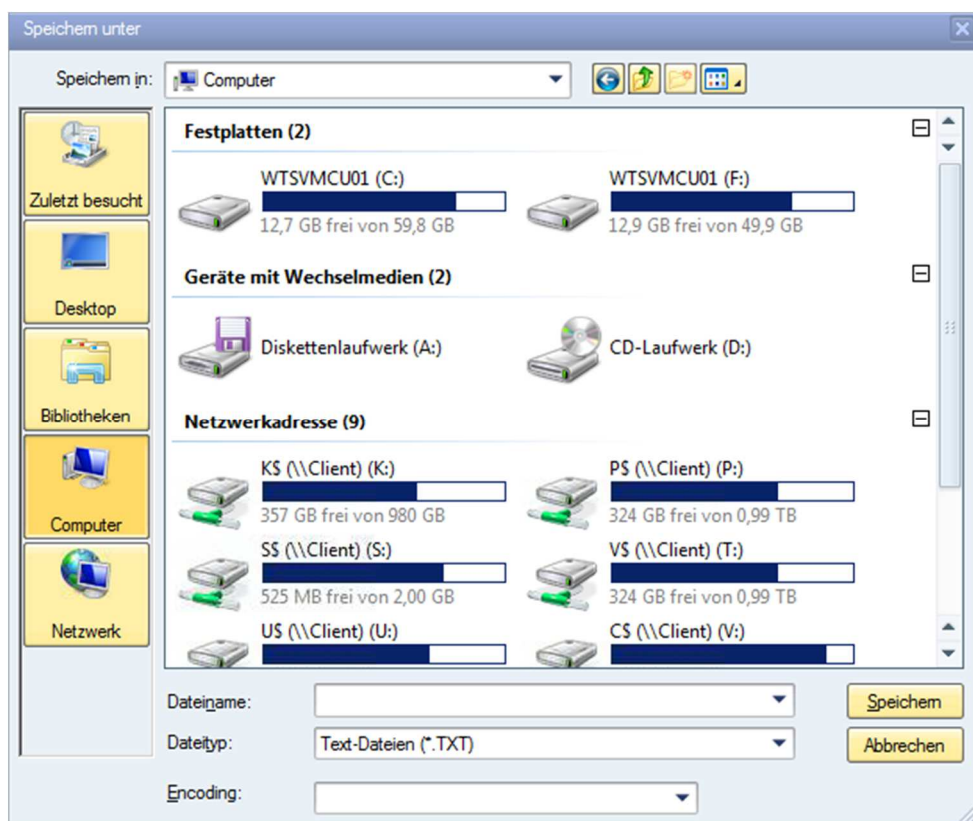
Serverlaufwerke auf den GeOrg Applikationsservern:

Wenn Sie derzeit eine Datei, Liste bzw. Auswertung aus GeOrg lokal speichern möchten, finden Sie unter „Computer“ als erstes immer die Laufwerke des Applikationsservers (Abbild 1).

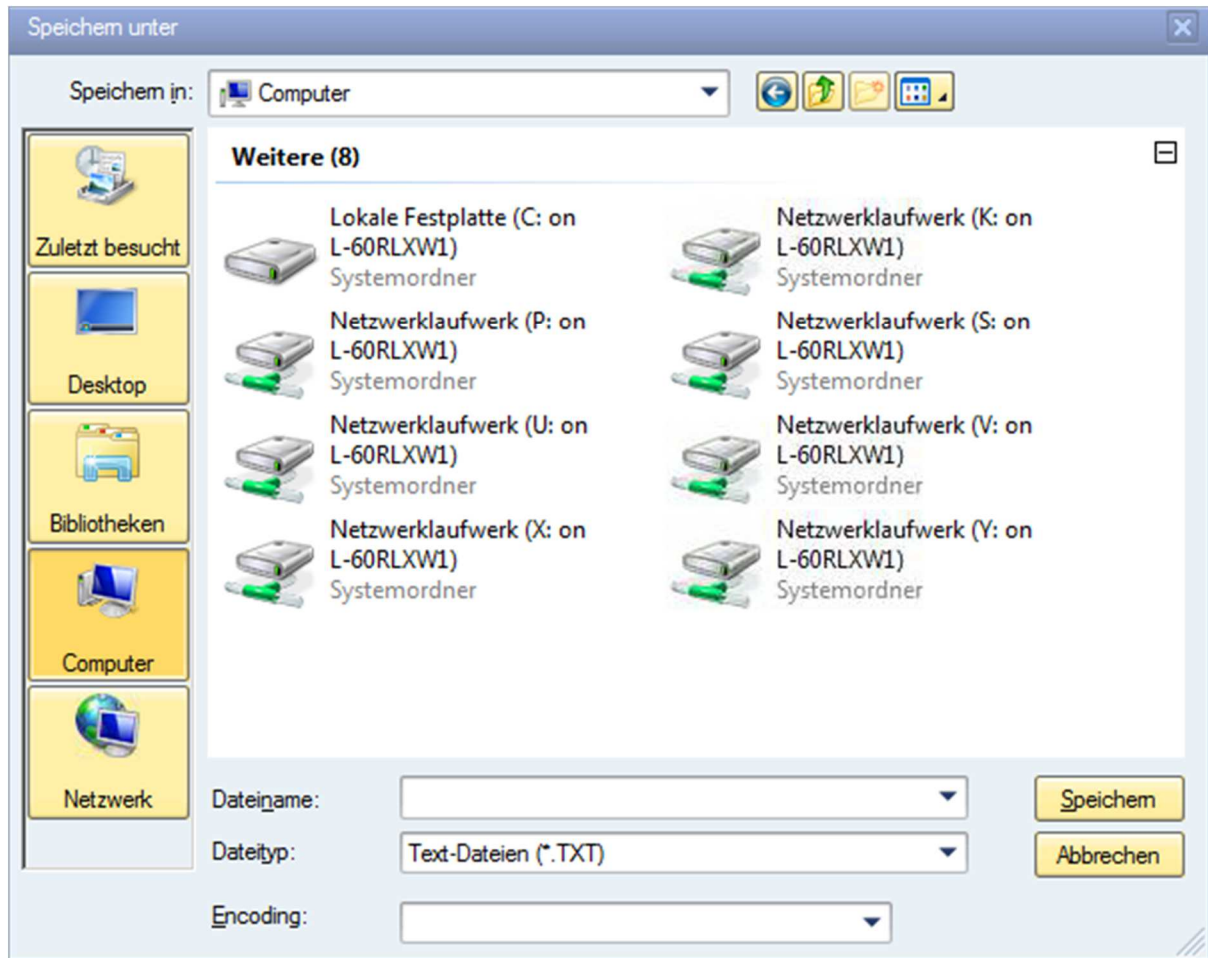
Um Verwechslungen zu verhindern wurden Serverseitig alle vorhandenen Laufwerke (Laufwerke C und F, CD-Laufwerk D und Diskette A) ausgeblendet.

Jetzt werden im GeOrg bei den Funktionen wie z.B. „Speichern unter“, „Exportieren-lokale Datei“ nur die eigenen Laufwerke angezeigt (Abbild 2).

Damit wird verhindert, dass Sie irrtümlich Dateien oder Fotos auf den verschiedenen Applikationsserver-Laufwerken abspeichern und nicht mehr finden.



Abbild 1.



Abbild 2.